



检测报告

报告编号 A2240033162137C-1

第 1 页 共 5 页

委托单位 句容绿色动力再生能源有限公司

受检单位 句容绿色动力再生能源有限公司

受检单位地址 句容经济开发区姚徐村

样品类型 厂界噪声

检测类别 委托检测

苏州市华测检测技术有限公司

检验检测专用章

No.182564C8CD

报告说明

报告编号 A2240033162137C-1

第 2 页 共 5 页

1. 本报告不得涂改、增删，无签发人签字无效。
2. 本报告无检验检测专用章、骑缝章无效。
3. 未经 CTI 书面批准，不得部分复制检测报告。
4. 本报告未经同意不得作为商业广告使用。
5. 现场运行设备设施参数由客户提供。标准限值由客户提供；分析方法、频次与标准不一致时，检测结果作参考使用。
6. 除客户特别声明并支付样品管理费，所有超过标准规定时效期的样品均不再留样。
7. 对本报告有疑议，请在收到报告 10 天之内与本公司联系。

苏州市华测检测技术有限公司

联系地址：江苏省苏州市相城区澄阳路 3286 号

邮政编码：215134

签 发： 邹锋

编 制： 仇凯艳

签发人姓名： 邹锋

审 核： 吴日

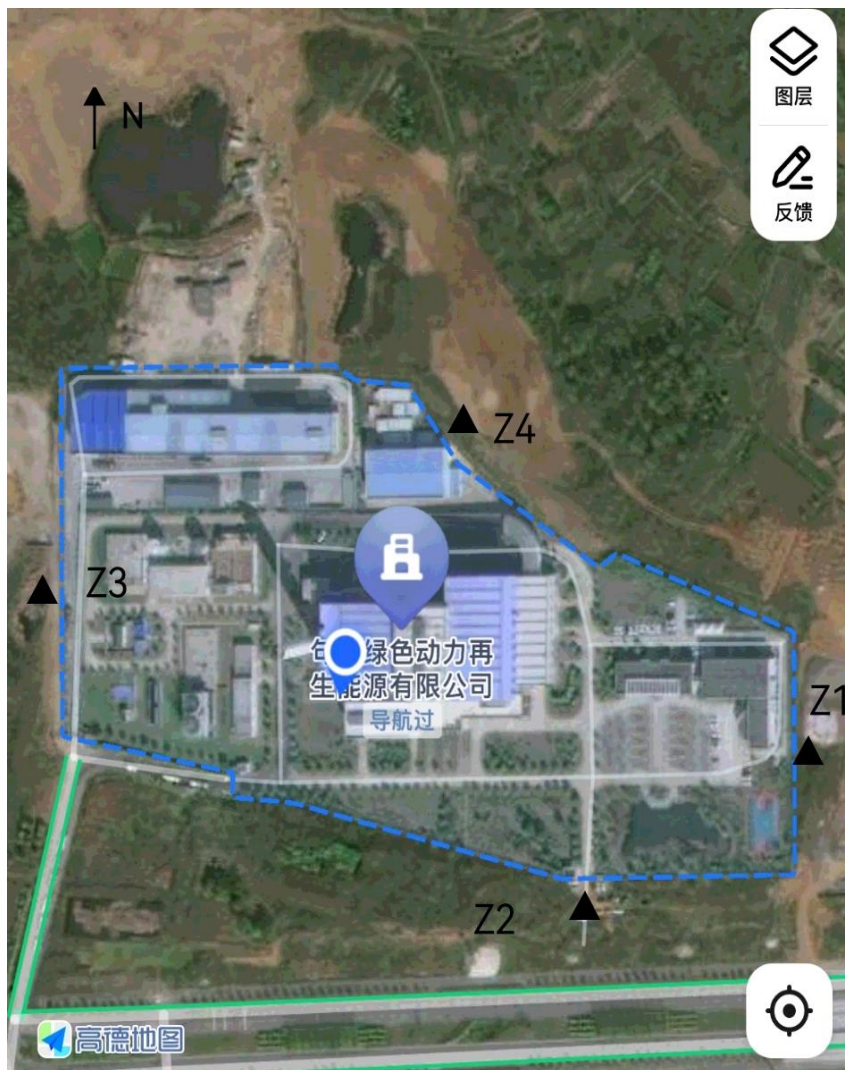
签 发 日 期： 2024/09/05

检测结果

报告编号 A2240033162137C-1

第 3 页 共 5 页

附：检测布点图



说明：▲厂界噪声采样点

检测结果

报告编号 A2240033162137C-1

第 4 页 共 5 页

表 1:

样品信息:								
样品类型	厂界噪声							
检测日期	2024-08-17	气象条件	昼间:多云, 风速:1.1m/s;夜间:多云, 风速:2.1m/s					
	2024-08-26							
检测结果:								
序号	检测点位置	检测时段	主要声源		结果 (dB(A))			
			昼间	夜间	昼间 Leq	夜间 Leq	夜间 Lmax	夜间噪声类型
1	Z1	昼间: 2024-08-26	工业噪声	工业噪声	52.0	46.4	58.7	频发
2	Z2	15:46~2024-08-26	工业噪声	工业噪声	54.8	49.4	57.7	频发
3	Z3	16:07	工业噪声	工业噪声	54.3	47.9	59.6	频发
4	Z4	夜间: 2024-08-17 00:39~2024-08-17 01:25	工业噪声	工业噪声	54.8	46.6	55.2	频发
参照标准		《工业企业厂界环境噪声排放标准》 (GB 12348-2008) 表 1 工业企业厂界环境噪声排放限值 厂界 外声环境功能区 2 类			60	50	60/65	10/15
样品编号:								
序号	检测点位置	检测时段	样品编号					
			昼间 Leq	夜间 Leq	夜间 Lmax			
1	Z1	昼间: 2024-08-26	SUQ72482001	SUQ72482005	SUQ72482005			
2	Z2	15:46~2024-08-26	SUQ72482002	SUQ72482006	SUQ72482006			
3	Z3	16:07	SUQ72482003	SUQ72482007	SUQ72482007			
4	Z4	夜间: 2024-08-17 00:39~2024-08-17 01:25	SUQ72482004	SUQ72482008	SUQ72482008			
备注:								
1.厂界噪声为现场检测。								
2.夜间频发噪声的最大声级超过限值的幅度不得高于 10 dB(A)。								
3.夜间偶发噪声的最大声级超过限值的幅度不得高于 15 dB(A)。								

检测结果

报告编号 A2240033162137C-1

第 5 页 共 5 页

表 2:

检测方法 & 检出限、仪器设备:				
样品类型	检测项目	检测标准 (方法) 名称 及编号 (含年号)	方法 检出限	仪器设备 名称及型号
厂界噪声	厂界噪声 (昼间)	工业企业厂界环境噪声排放标准 GB 12348-2008	/	便携式数字综合气象仪 FY-A, 多功能声级计 AWA6228+, 声校准器 AWA6021A
	厂界噪声 (夜间)		/	声校准器 AWA6021A, 多功能声级计 AWA6228+, 手持式气象站 HY.QX-II-C

报告结束